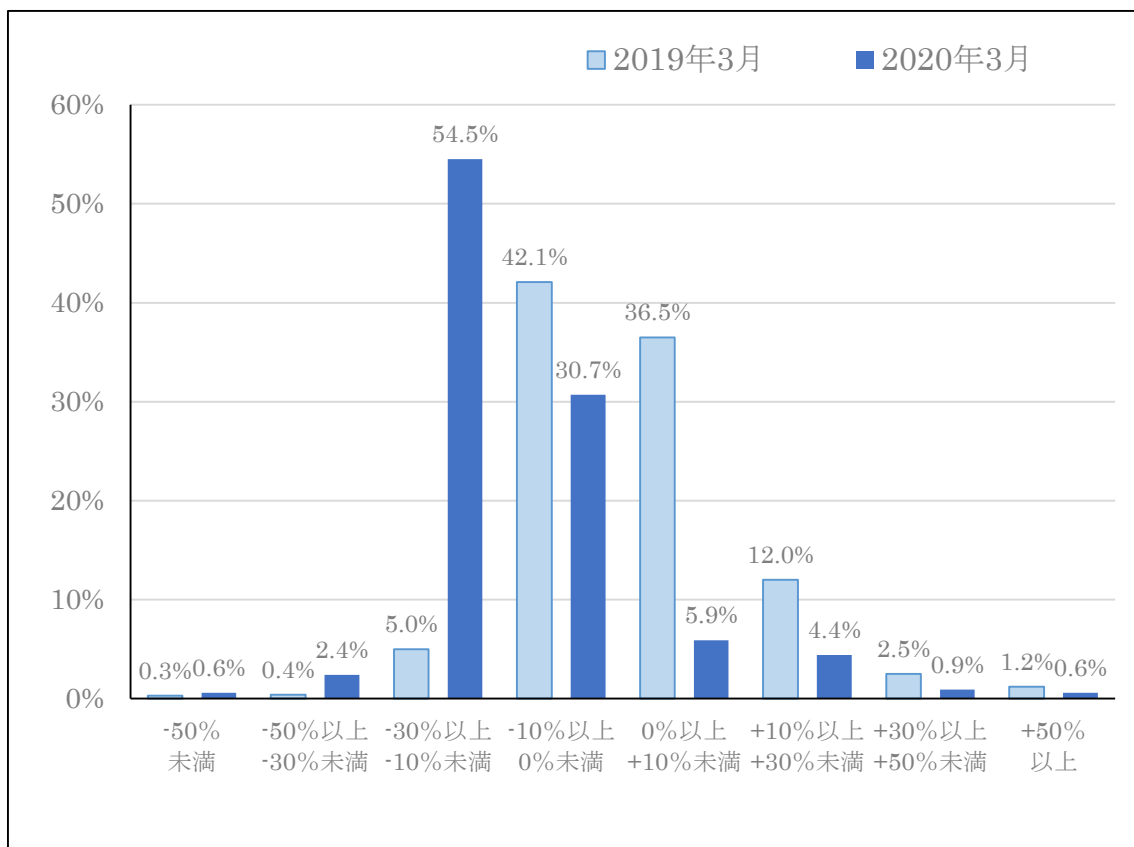


「お客さま本位の業務運営に関する取組方針」に基づく比較可能な共通 KPI

※共通 KPI とは、投資信託を販売する金融機関において、「顧客本位の業務運営」を客観的に比較可能とするため、金融庁より公表を期待されている 3 つの「成果指標 (KPI)」です。

1. 投資信託運用損益別顧客比率



2. 投資信託預かり残高上位 20 銘柄のコスト・リスク・リターン

【2020年3月末】

投資信託預かり残高上位 20 銘柄の一覧

2020年03月末時点

| No | 銘柄名 | コスト | リスク | リターン |
|----|--|------|-------|-------|
| 1 | 財産3分法ファンド(不動産・債券・株式)毎月分配型(財産3分法) | 1.49 | 9.21 | 0.54 |
| 2 | 東京海上・円資産バランスファンド(年1回決算型)(円委會(年1回決算型)) | 1.14 | 3.44 | 0.62 |
| 3 | インデックスファンド225 | 1.01 | 17.09 | 1.13 |
| 4 | トレンド・アロケーション・オープン | 1.51 | 7.90 | -2.22 |
| 5 | ニッセイ健康応援ファンド | 2.05 | 15.44 | 5.79 |
| 6 | ニッセイ/バトナム・グローバルバランスオープン(標準型)(ゆめ計画50) | 1.87 | 8.91 | -0.43 |
| 7 | 世界の財産3分法ファンド(不動産・債券・株式)毎月分配型(世界の財産3分法) | 1.38 | 9.36 | -0.28 |
| 8 | ダイワ・US-REIT・オープン(毎月決算型)Bコース(為替ヘッジなし) | 2.22 | 16.77 | -1.93 |
| 9 | インデックスファンドJリート | 1.05 | 13.43 | 0.03 |
| 10 | ファイン・ブレンド(毎月分配型) | 1.91 | 4.77 | 1.57 |
| 11 | 世界三資産バランスファンド(毎月分配型)(セッション) | 1.54 | 7.20 | -0.41 |
| 12 | DIAM高格付インカム・オープン(毎月決算コース)(ハッピークローバー) | 1.43 | 7.44 | -3.03 |
| 13 | DIAMワールド・リート・インカム・オープン(毎月決算コース)(世界家主倶楽部) | 2.18 | 17.01 | -3.46 |
| 14 | 朝日ライフSRI社会貢献ファンド(あすのはね) | 2.62 | 16.16 | 1.99 |
| 15 | ニッセイ/バトナム・グローバルバランスオープン(債券重視型)(ゆめ計画30) | 1.65 | 5.30 | 0.10 |
| 16 | ニッセイ/バトナム・グローバルバランスオープン(株式重視型)(ゆめ計画70) | 2.09 | 12.66 | -1.17 |
| 17 | 世界のサイフ | 1.30 | 8.63 | -4.93 |
| 18 | ダイワ好配当日本株投信(季節点描) | 2.04 | 16.33 | -2.93 |
| 19 | グローバル・ヘルスケア&バイオ・ファンド(健次) | 2.97 | 18.04 | 0.53 |
| 20 | 高格付債券ファンド(為替ヘッジ70)毎月分配型(73(しちさん)) | 1.26 | 2.84 | -0.01 |

【2019年3月末】

投資信託預かり残高上位 20 銘柄の一覧

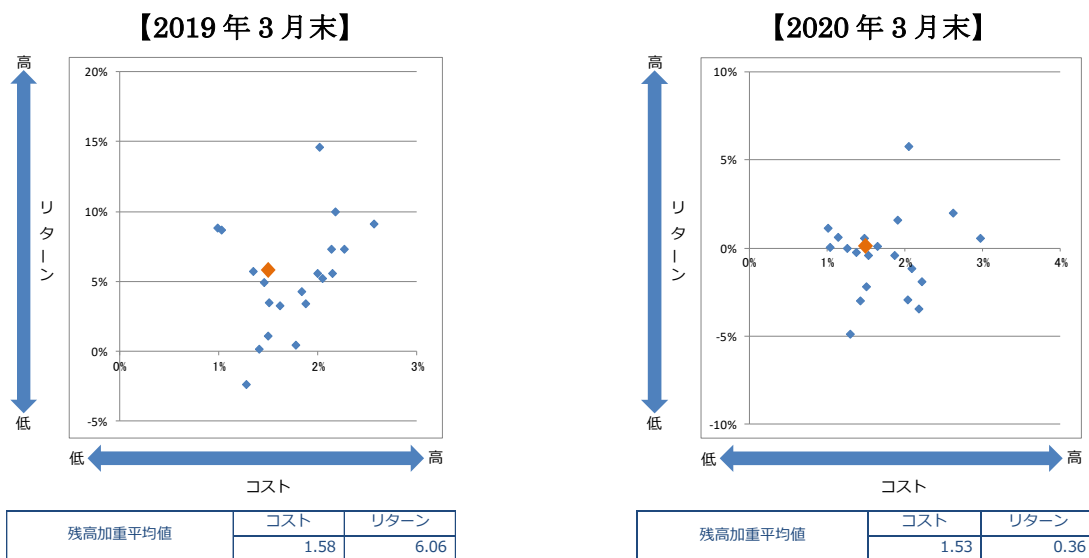
2019年03月末時点

| No | 銘柄名 | コスト | リスク | リターン |
|----|--|------|-------|-------|
| 1 | 財産3分法ファンド(不動産・債券・株式)毎月分配型(財産3分法) | 1.46 | 8.05 | 4.90 |
| 2 | トレンド・アロケーション・オープン | 1.49 | 5.69 | 1.07 |
| 3 | ニッセイ健康応援ファンド | 2.01 | 14.74 | 14.60 |
| 4 | インデックスファンド225 | 0.99 | 15.70 | 8.82 |
| 5 | ニッセイ/バトナム・グローバルバランスオープン(標準型)(ゆめ計画50) | 1.84 | 8.01 | 4.30 |
| 6 | 世界の財産3分法ファンド(不動産・債券・株式)毎月分配型(世界の財産3分法) | 1.35 | 8.15 | 5.68 |
| 7 | 世界三資産バランスファンド(毎月分配型)(セッション) | 1.51 | 7.52 | 3.46 |
| 8 | DIAMワールド・リート・インカム・オープン(毎月決算コース)(世界家主倶楽部) | 2.14 | 12.84 | 7.32 |
| 9 | インデックスファンドJリート | 1.03 | 8.74 | 8.66 |
| 10 | DIAM高格付インカム・オープン(毎月決算コース)(ハッピークローバー) | 1.40 | 7.74 | 0.15 |
| 11 | 朝日ライフSRI社会貢献ファンド(あすのはね) | 2.57 | 15.12 | 9.09 |
| 12 | ファイン・ブレンド(毎月分配型) | 1.88 | 4.47 | 3.43 |
| 13 | 世界のサイフ | 1.28 | 8.26 | -2.39 |
| 14 | ダイワ好配当日本株投信(季節点描) | 2.00 | 14.42 | 5.54 |
| 15 | ニッセイ/バトナム・グローバルバランスオープン(株式重視型)(ゆめ計画70) | 2.05 | 11.31 | 5.20 |
| 16 | ダイワ・US-REIT・オープン(毎月決算型)Bコース(為替ヘッジなし) | 2.18 | 15.56 | 9.96 |
| 17 | ニッセイ/バトナム・グローバルバランスオープン(債券重視型)(ゆめ計画30) | 1.62 | 4.80 | 3.27 |
| 18 | 株ちょファンド日本(高配当株・割安株・成長株)毎月分配型(カブチョファンド) | 2.14 | 14.56 | 5.57 |
| 19 | 損保ジャパン・グリーン・オープン(ぶなの森) | 2.27 | 16.47 | 7.27 |
| 20 | ダイワ外債ソブリン・オープン(毎月分配型) | 1.78 | 6.95 | 0.43 |

設定後5年以上経過している投資信託※の残高上位20銘柄を対象とします。

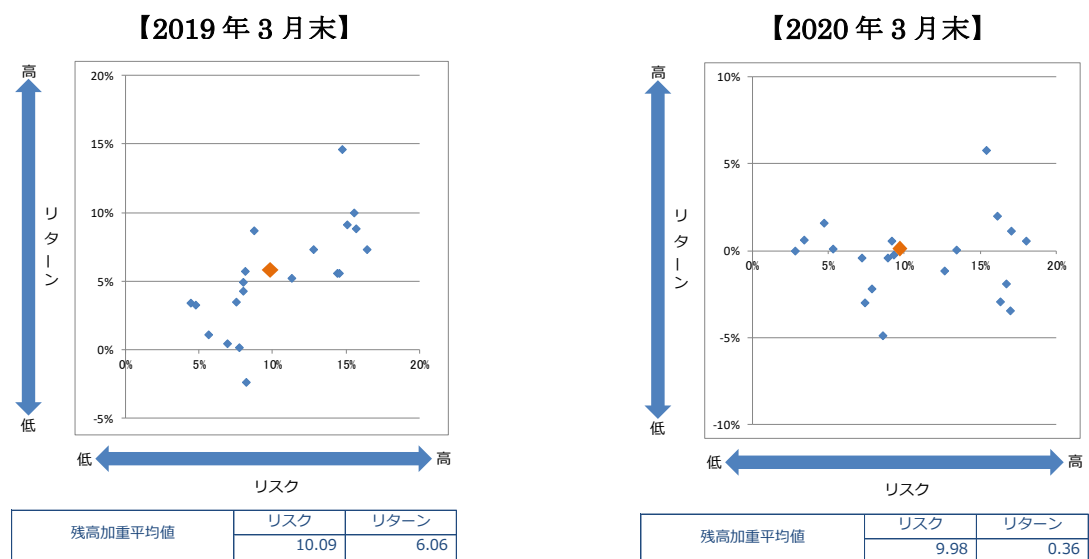
※DC専用投信、ファンドラップ専用投信、ETF、上場REIT、公社債投信、私募投信、外貨建て投信は除きます。

3. 投資信託預かり残高上位 20 銘柄のコスト・リターン



| | | |
|------|-------------------------|-----------------------|
| コスト | 全体 | 販売手数料率の 1 / 5 + 信託報酬率 |
| | 販売手数料率 | 取扱い時の最低販売金額での料率 |
| | 信託報酬率 | 実質的な信託報酬率の上限 |
| リターン | 過去 5 年間のトータルリターン (年率換算) | |

4. 投資信託預かり残高上位 20 銘柄のリスク・リターン



| | |
|------|----------------------------|
| リスク | 過去 5 年間の月次リターンの標準偏差 (年率換算) |
| リターン | 過去 5 年間のトータルリターン (年率換算) |

以上