

お客さま各位

2021年8月  
東北労働金庫

**「お客さま本位の業務運営に関する取組方針」に基づく  
行動計画（アクションプラン）に係る成果指標（KPI）の公表について  
（2021年3月末現在）**

当金庫では、「お客さま本位の業務運営に関する取組方針」に基づく行動計画（アクションプラン）を策定し、お客さま本位の業務運営に取り組んでいます。

行動計画（アクションプラン）の取り組み状況をお客さまに分かりやすくご確認いただけるように、投資信託販売業務に係る内容を中心に具体的な成果指標（KPI）を策定しましたので、下記の通り公表いたします。

記

1. 「お客さま本位の業務運営に関する取組方針」に基づく、アクションプラン・KPI  
下記掲載先 URL をご参照下さい。
2. 「お客さま本位の業務運営に関する取組方針」に基づく、比較可能な共通 KPI  
資料 1 の通り。  
下記 URL にも掲載しております。

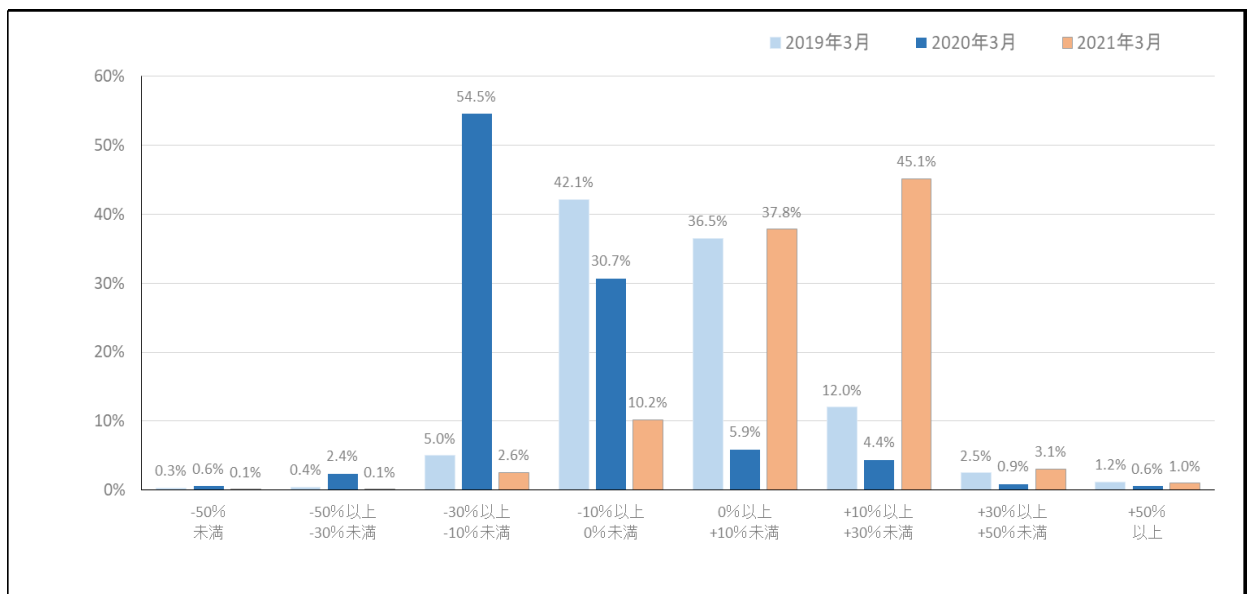
掲載先 URL

< <https://www.tohoku-rokin.or.jp/policy/fiduciary.html> >

以上

**「お客さま本位の業務運営に関する取組方針」に基づく比較可能な共通 KPI**

※共通 KPI とは、投資信託を販売する金融機関において、「顧客本位の業務運営」を客観的に比較可能とするため、金融庁より公表を期待されている 3 つの「成果指標 (KPI)」です。

**1. 投資信託運用損益別顧客比率**

## 2. 投資信託預かり残高上位 20 銘柄のコスト・リスク・リターン

【2021年3月末】

投資信託預かり残高上位 20 銘柄の一覧

2021年03月末時点

| No | 銘柄名                                      | コスト  | リスク   | リターン  |
|----|--|------|-------|-------|
| 1  | 財産3分法ファンド(不動産・債券・株式) 毎月分配型(財産3分法)        | 1.49 | 8.66  | 5.95  |
| 2  | 東京海上・円資産バランスファンド(年1回決算型)(円委会(年1回決算型))    | 1.14 | 3.46  | 0.59  |
| 3  | 世界の財産3分法ファンド(不動産・債券・株式) 毎月分配型(世界の財産3分法)  | 1.38 | 9.39  | 5.24  |
| 4  | ニッセイ健康応援ファンド                             | 2.05 | 15.67 | 10.19 |
| 5  | インデックスファンド225                            | 1.01 | 16.58 | 13.25 |
| 6  | トレンド・アロケーション・オープン                        | 1.51 | 7.25  | -1.33 |
| 7  | ニッセイ/パトナム・グローバルバランスオープン(標準型)(ゆめ計画50)     | 1.87 | 8.71  | 4.78  |
| 8  | ダイワ・US-REIT・オープン(毎月決算型)Bコース(為替ヘッジなし)     | 2.22 | 16.06 | 5.50  |
| 9  | グローバル・ヘルスケア&バイオ・ファンド(健次)                 | 2.97 | 15.93 | 8.55  |
| 10 | たわらノーロード日経225                            | 0.19 | 16.59 | 13.60 |
| 11 | たわらノーロード先進国株式                            | 0.11 | 17.16 | 13.20 |
| 12 | ファイン・ブレンド(毎月分配型)                         | 1.91 | 4.14  | 1.93  |
| 13 | インデックスファンドJリート                           | 1.05 | 14.17 | 4.57  |
| 14 | 世界三資産バランスファンド(毎月分配型)(セッション)              | 1.54 | 6.96  | 3.30  |
| 15 | 三菱UFJグローバル・ボンド・オープン(年1回決算型)(花ごよみ年1)      | 1.43 | 5.74  | 4.42  |
| 16 | DIAMワールド・リート・インカム・オープン(毎月決算コース)(世界家主俱樂部) | 2.18 | 17.31 | 3.79  |
| 17 | eMAXIS最適化バランス(マイミッドフィルダー)                | 0.55 | 9.37  | 6.16  |
| 18 | 朝日ライフSRI社会貢献ファンド(あすのはね)                  | 2.62 | 15.83 | 7.80  |
| 19 | DIAM高格付インカム・オープン(毎月決算コース)(ハッピークローバー)     | 1.43 | 7.14  | 1.76  |
| 20 | ダイワ・US-REIT・オープン(年1回決算型)為替ヘッジなし          | 2.16 | 16.18 | 5.56  |

【2020年3月末】

投資信託預かり残高上位 20 銘柄の一覧

2020年03月末時点

| No | 銘柄名                                      | コスト  | リスク   | リターン  |
|----|--|------|-------|-------|
| 1  | 財産3分法ファンド(不動産・債券・株式) 毎月分配型(財産3分法)        | 1.49 | 9.21  | 0.54  |
| 2  | 東京海上・円資産バランスファンド(年1回決算型)(円委会(年1回決算型))    | 1.14 | 3.44  | 0.62  |
| 3  | インデックスファンド225                            | 1.01 | 17.09 | 1.13  |
| 4  | トレンド・アロケーション・オープン                        | 1.51 | 7.90  | -2.22 |
| 5  | ニッセイ健康応援ファンド                             | 2.05 | 15.44 | 5.79  |
| 6  | ニッセイ/パトナム・グローバルバランスオープン(標準型)(ゆめ計画50)     | 1.87 | 8.91  | -0.43 |
| 7  | 世界の財産3分法ファンド(不動産・債券・株式) 毎月分配型(世界の財産3分法)  | 1.38 | 9.36  | -0.28 |
| 8  | ダイワ・US-REIT・オープン(毎月決算型)Bコース(為替ヘッジなし)     | 2.22 | 16.77 | -1.93 |
| 9  | インデックスファンドJリート                           | 1.05 | 13.43 | 0.03  |
| 10 | ファイン・ブレンド(毎月分配型)                         | 1.91 | 4.77  | 1.57  |
| 11 | 世界三資産バランスファンド(毎月分配型)(セッション)              | 1.54 | 7.20  | -0.41 |
| 12 | DIAM高格付インカム・オープン(毎月決算コース)(ハッピークローバー)     | 1.43 | 7.44  | -3.03 |
| 13 | DIAMワールド・リート・インカム・オープン(毎月決算コース)(世界家主俱樂部) | 2.18 | 17.01 | -3.46 |
| 14 | 朝日ライフSRI社会貢献ファンド(あすのはね)                  | 2.62 | 16.16 | 1.99  |
| 15 | ニッセイ/パトナム・グローバルバランスオープン(債券重視型)(ゆめ計画30)   | 1.65 | 5.30  | 0.10  |
| 16 | ニッセイ/パトナム・グローバルバランスオープン(株式重視型)(ゆめ計画70)   | 2.09 | 12.66 | -1.17 |
| 17 | 世界のサイフ                                   | 1.30 | 8.63  | -4.93 |
| 18 | ダイワ好配当日本株投信(季節点描)                        | 2.04 | 16.33 | -2.93 |
| 19 | グローバル・ヘルスケア&バイオ・ファンド(健次)                 | 2.97 | 18.04 | 0.53  |
| 20 | 高格付債券ファンド(為替ヘッジ70) 毎月分配型(73(しちさん))       | 1.26 | 2.84  | -0.01 |

【2019年3月末】

投資信託預かり残高上位 20 銘柄の一覧

2019年03月末時点

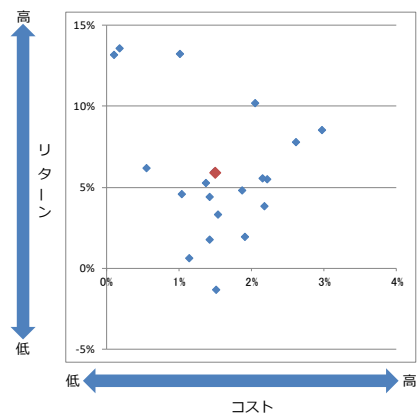
| No | 銘柄名                                      | コスト  | リスク   | リターン  |
|----|--|------|-------|-------|
| 1  | 財産3分法ファンド(不動産・債券・株式) 毎月分配型(財産3分法)        | 1.46 | 8.05  | 4.90  |
| 2  | トレンド・アロケーション・オープン                        | 1.49 | 5.69  | 1.07  |
| 3  | ニッセイ健康応援ファンド                             | 2.01 | 14.74 | 14.60 |
| 4  | インデックスファンド225                            | 0.99 | 15.70 | 8.82  |
| 5  | ニッセイ/パトナム・グローバルバランスオープン(標準型)(ゆめ計画50)     | 1.84 | 8.01  | 4.30  |
| 6  | 世界の財産3分法ファンド(不動産・債券・株式) 毎月分配型(世界の財産3分法)  | 1.35 | 8.15  | 5.68  |
| 7  | 世界三資産バランスファンド(毎月分配型)(セッション)              | 1.51 | 7.52  | 3.46  |
| 8  | DIAMワールド・リート・インカム・オープン(毎月決算コース)(世界家主俱樂部) | 2.14 | 12.84 | 7.32  |
| 9  | インデックスファンドJリート                           | 1.03 | 8.74  | 8.66  |
| 10 | DIAM高格付インカム・オープン(毎月決算コース)(ハッピークローバー)     | 1.40 | 7.74  | 0.15  |
| 11 | 朝日ライフSRI社会貢献ファンド(あすのはね)                  | 2.57 | 15.12 | 9.09  |
| 12 | ファイン・ブレンド(毎月分配型)                         | 1.88 | 4.47  | 3.43  |
| 13 | 世界のサイフ                                   | 1.28 | 8.26  | -2.39 |
| 14 | ダイワ好配当日本株投信(季節点描)                        | 2.00 | 14.42 | 5.54  |
| 15 | ニッセイ/パトナム・グローバルバランスオープン(株式重視型)(ゆめ計画70)   | 2.05 | 11.31 | 5.20  |
| 16 | ダイワ・US-REIT・オープン(毎月決算型)Bコース(為替ヘッジなし)     | 2.18 | 15.56 | 9.96  |
| 17 | ニッセイ/パトナム・グローバルバランスオープン(債券重視型)(ゆめ計画30)   | 1.62 | 4.80  | 3.27  |
| 18 | 株ちょファンド日本(高配当株・割安株・成長株) 毎月分配型(カブチヨファンド)  | 2.14 | 14.56 | 5.57  |
| 19 | 損保ジャパン・グリーン・オープン(ふなの森)                   | 2.27 | 16.47 | 7.27  |
| 20 | ダイワ外債ソブリン・オープン(毎月分配型)                    | 1.78 | 6.95  | 0.43  |

設定後5年以上経過している投資信託の残高上位20銘柄を対象とします。

※DC専用投信、ファンドラップ専用投信、ETF、上場REIT、公社債投信、私募投信、外貨建て投信は除きます。

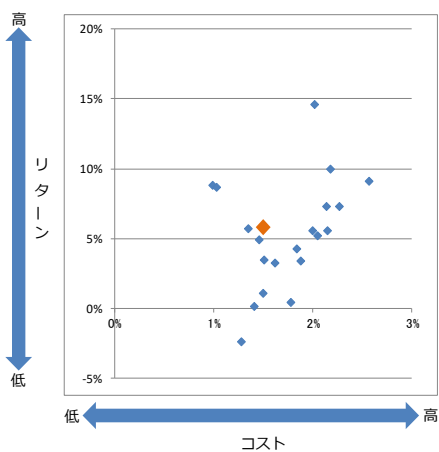
### 3. 投資信託預かり残高上位 20 銘柄のコスト・リターン

【2021年3月末】



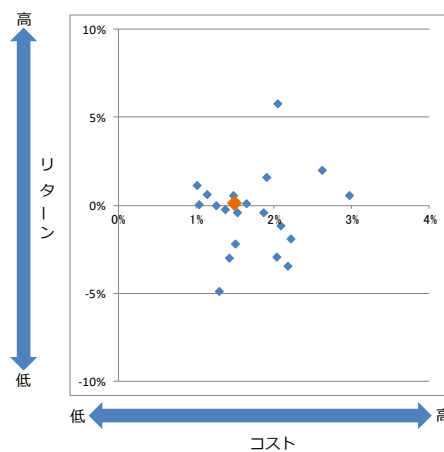
|         |      |      |
|---------|------|------|
| 残高加重平均値 | コスト  | リターン |
|         | 1.50 | 5.91 |

【2019年3月末】



|         |      |      |
|---------|------|------|
| 残高加重平均値 | コスト  | リターン |
|         | 1.58 | 6.06 |

【2020年3月末】

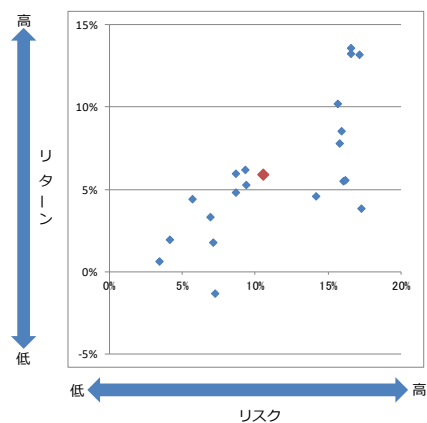


|         |      |      |
|---------|------|------|
| 残高加重平均値 | コスト  | リターン |
|         | 1.53 | 0.36 |

|      |        |                         |
|------|--------|-------------------------|
| コスト  | 全体     | 販売手数料率の 1 / 5 + 信託報酬率   |
|      | 販売手数料率 | 取扱い時の最低販売金額での料率         |
|      | 信託報酬率  | 実質的な信託報酬率の上限            |
| リターン |        | 過去 5 年間のトータルリターン (年率換算) |

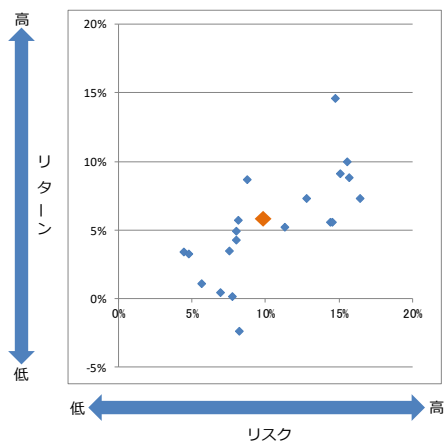
#### 4. 投資信託預かり残高上位 20 銘柄のリスク・リターン

【2021年3月末】



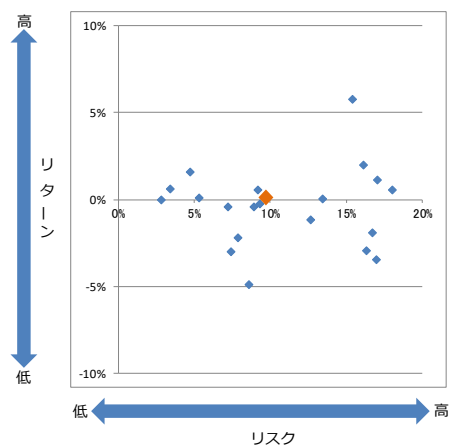
|         |       |      |
|---------|-------|------|
| 残高加重平均値 | リスク   | リターン |
|         | 10.58 | 5.91 |

【2019年3月末】



|         |       |      |
|---------|-------|------|
| 残高加重平均値 | リスク   | リターン |
|         | 10.09 | 6.06 |

【2020年3月末】



|         |      |      |
|---------|------|------|
| 残高加重平均値 | リスク  | リターン |
|         | 9.98 | 0.36 |

|      |                         |
|------|-------------------------|
| リスク  | 過去5年間の月次リターンの標準偏差（年率換算） |
| リターン | 過去5年間のトータルリターン（年率換算）    |

以上