

ろうきんの概要 (2018年6月30日現在)

理事および監事の氏名および役職名



理事長
影山 道幸



副理事長
小玉 俊己



専務理事
齊藤 和則



常務理事
佐藤 善浩



常務理事
目黒 敏隆



常務理事
長谷川 利夫



常務理事 (青森県本部長)
石田 隆志



常務理事 (岩手県本部長)
砂金 良昭



常務理事 (宮城県本部長)
伊藤 啓志



常務理事 (秋田県本部長)
東海林 悟



常務理事 (山形県本部長)
大泉 敏男



常務理事 (福島県本部長)
小野 利市



常勤監事
芳賀 雄二

- 理事長 影山 道幸 運輸労連福島県連
- 副理事長 小玉 俊己 自動車総連秋田地方協議会スズキ部品秋田労働組合
- 専務理事 齊藤 和則 員外
- 常務理事 佐藤 善浩 員外
- 常務理事 目黒 敏隆 員外
- 常務理事 長谷川 利夫 員外
- 常務理事 (青森県本部長) 石田 隆志 NTT労働組合青森分会
- 常務理事 (岩手県本部長) 砂金 良昭 岩手県教職員組合
- 常務理事 (宮城県本部長) 伊藤 啓志 自治労宮城県本部
- 常務理事 (秋田県本部長) 東海林 悟 J P 労組東北地本秋田連絡協議会
- 常務理事 (山形県本部長) 大泉 敏男 自治労山形県本部
- 常務理事 (福島県本部長) 小野 利市 私鉄総連福島県協議会福島交通労働組合
- 理事 関 竜一 J P 労組東北地本青森連絡協議会
- 理事 金沢 秀樹 東北電力労働組合青森県本部
- 理事 鈴木 久雄 基幹労連青森県本部
- 理事 谷 藤 学 情報労連岩手県協議会
- 理事 及川 志郎 電機連合岩手地域協議会
- 理事 中野 るみ子 岩手県医療局労働組合
- 理事 加島 勇悦 情報労連宮城県協議会
- 理事 高橋 愛一郎 J P 労組東北地本宮城連絡協議会
- 理事 青田 浩一 宮城県教職員組合
- 理事 才村 泰彦 基幹労連宮城県本部
- 理事 情報労連秋田県協議会

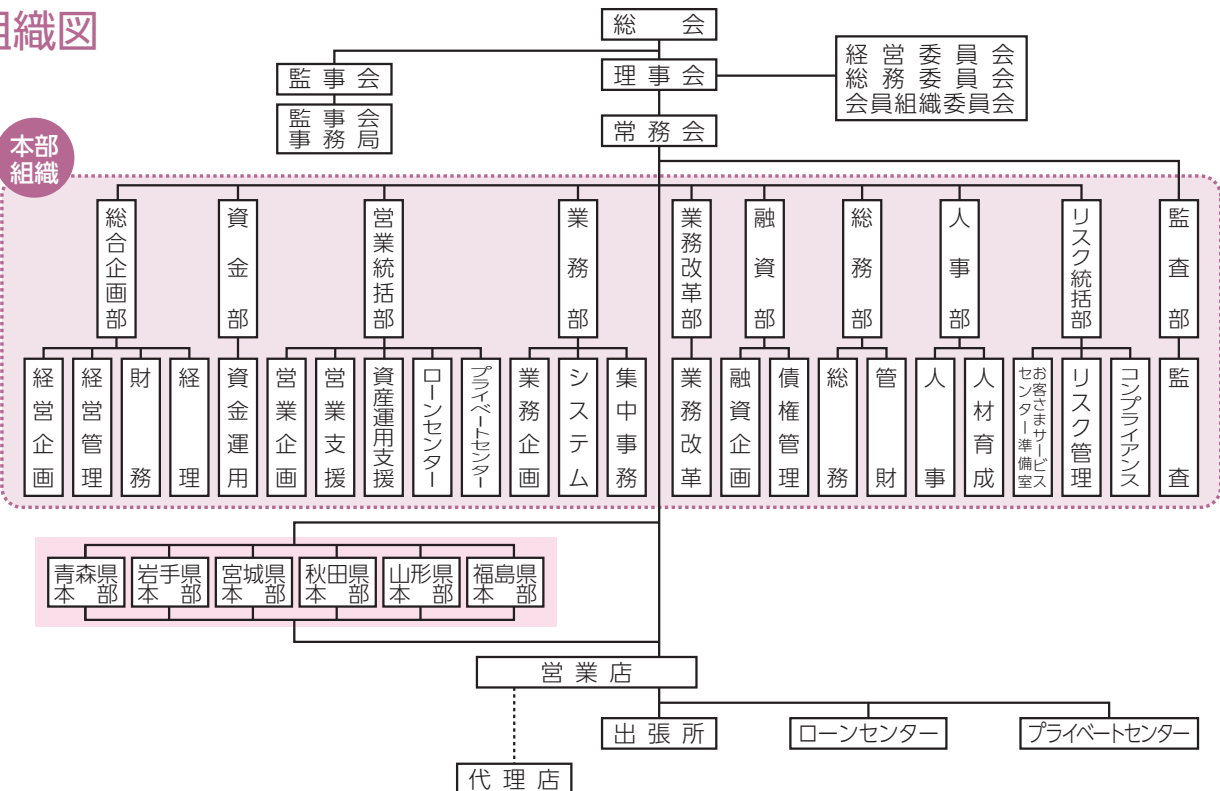
- 理事 櫻田 憂子 秋田県教職員組合
- 理事 井上 雄吾 電機連合山形地域協議会
- 理事 金子 浩 J AM南東北山形県連絡会
- 理事 鈴木 秀昭 情報労連福島県協議会
- 理事 角田 政志 福島県教職員組合
- 理事 大内 仁 員外
- 常勤監事 芳賀 雄二 員外
- 監事 塩谷 進 情報労連青森県協議会
- 監事 野中 靖志 自治労岩手県本部
- 監事 阿部 康志 東北電力労働組合宮城県本部
- 監事 角谷 俊一 UAゼンセン山形県支部
- ★ 監事 阿部 弥門 員外
- 執行役員 中村 徹 員外
- 執行役員 讃岐 敏雄 員外

(注) 1. ●印は代表理事です。
2. ★印で表示をしております監事は、労働金庫法第32条第4項に規定する監事です。

代表理事・常勤理事・参事の兼職の状況

労働金庫法第35条(兼職又は兼業の制限)第1項の「内閣総理大臣及び厚生労働大臣の認可」を受けて兼職または兼業を行っている常勤役員等はありません。

組織図



事業概況

資産内容の開示

管理体制

ろうきんの概要

トピックス

営業のご案内

財務データ