

# ろうきんの概要 (2020年6月30日現在)

## 理事および監事の氏名および役職名

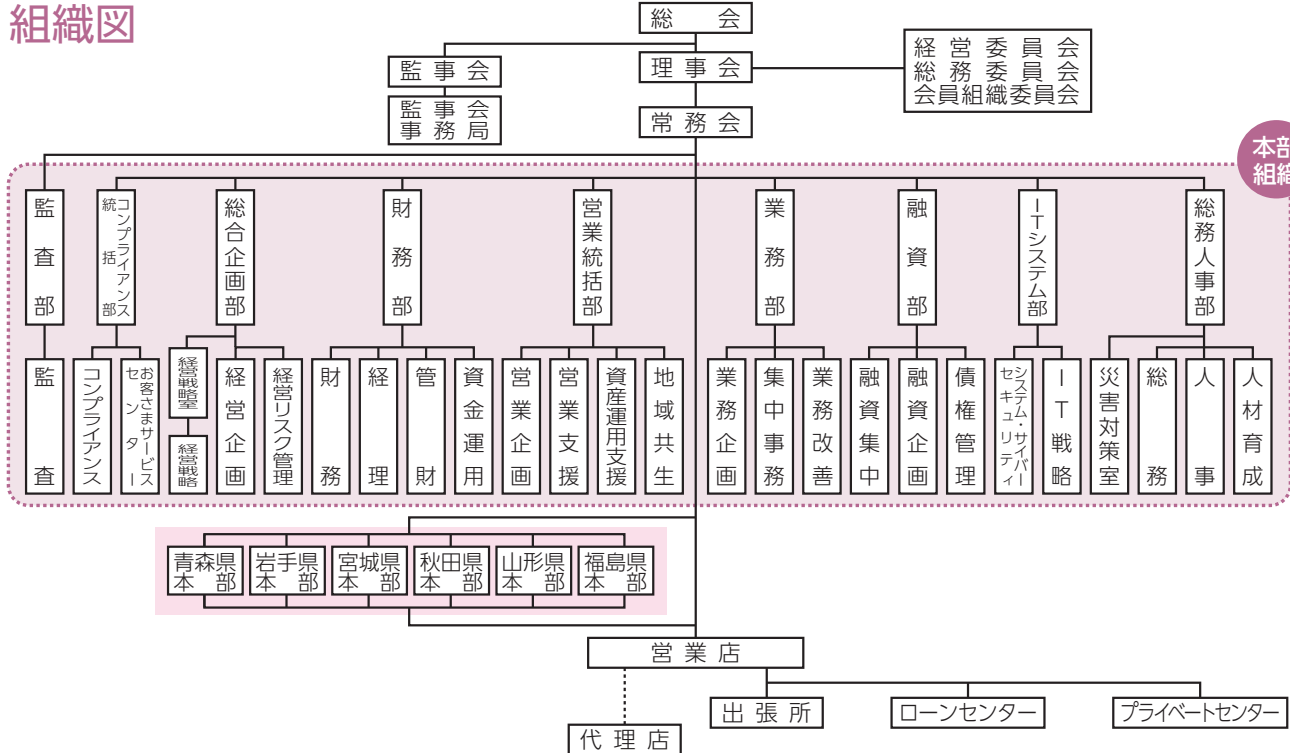


●	理事長	砂金 良昭	岩手県教職員組合
●	副理事長	伊藤 啓志	自治労宮城県本部
●	専務理事	齊藤 和則	員外
●	常務理事	目黒 敏隆	員外
●	常務理事	長谷川 利夫	員外
●	常務理事	中村 徹	員外
●	常務理事 (青森県本部長)	内村 隆志	自治労青森県本部
●	常務理事 (岩手県本部長)	八幡 博文	情報労連岩手県協議会
●	常務理事 (宮城県本部長)	加島 勇悦	情報労連宮城県協議会
●	常務理事 (秋田県本部長)	黒崎 保樹	情報労連秋田県協議会
●	常務理事 (山形県本部長)	森 伊織	自治労山形県本部
●	常務理事 (福島県本部長)	小野 利市	私鉄福島交通労働組合
●	常勤監事	佐藤 賀之	員外
●	理事	齋藤 洋次	交通労連山形県支部
●	理事	柿崎 隆英	電機連合山形地域協議会
●	理事	山田 慎一	J P 労組東北地本福島連絡協議会
●	理事	國分 俊樹	福島県教職員組合
●	理事	大内 仁	員外
●	理事	吉田 幸彦	員外
●	常勤監事	佐藤 賀之	員外
●	監事	保田 武利	U A ゼンセン青森県支部
●	監事	大泉 享男	J P 労組東北地本宮城連絡協議会
●	監事	佐藤 学	自治労秋田県本部
●	監事	蒲原 清天	U A ゼンセン山形県支部
●	監事	高橋 直人	J E C 連合福島県地方連絡会併化学労働組合小名浜支部
●	執行役員	讃岐 敏雄	員外
●	執行役員	佐々木 繁	員外

(注) 1. ●印は代表理事です。  
2. ★印で表示しております監事は、労働金庫法第 32 条第 4 項に規定する監事です。

**代表理事・常勤理事・参事の兼職の状況**  
労働金庫法第 35 条 (兼職又は兼業の制限) 第 1 項の「内閣総理大臣及び厚生労働大臣の認可」を受けて兼職または兼業を行っている常勤役員等はありません。

## 組織図



事業概況

資産内容の開示

管理体制

ろうきんの概要

トピックス

営業のご案内

財務データ